

パワーインダクタ MIB6020-W シリーズ

Provisional

Power inductors MIB6020-W series

Jan. /23/2015 Rev. 08

■ 特長 / Features

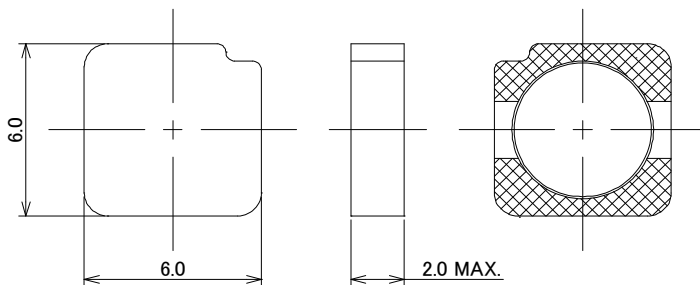
- ・ 閉磁路 パワーインダクタ
Shielded power inductors.
6.0mm × 6.0mm (Typ) × h2.0mm (Max)
- ・ 閉磁路構造による低ノイズ, 少漏れ磁束
Low noise and flux by closed magnetic path structure.

■ 用途 / Applications

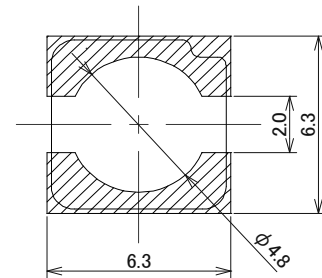
- ・ 携帯電話, 液晶パネル用途等の
DC/DCコンバーター用
DC/DCconverters for
Cellular phones, LCD Panel and others.

■ 外観寸法・ランドパターン / Dimensions・Land Pattern

(Unit : mm)



Recommended Land Pattern (Unit : mm)



■ 仕様 / Specifications

シリーズ Series	部品番号 Part number	インダクタンス L [μ H] Inductance *(1)	直流抵抗 Rdc [Ω] DC resistance *(2)	定格電流 Idc1 / Idc2 [A] Rated current *(3)	使用温度範囲 Ta [$^{\circ}$ C] Operating temperature range *(4)
MIB6020-W	MIB6020M-2R2W	2.2 \pm 30%	0.030	4.34 / 3.72	-40 $^{\circ}$ C ~ 125 $^{\circ}$ C
	MIB6020M-3R3W	3.3 \pm 30%	0.036	3.49 / 3.36	
	MIB6020M-4R7W	4.7 \pm 30%	0.055	2.91 / 2.53	
	MIB6020M-6R8W	6.8 \pm 20%	0.083	2.43 / 2.06	
	MIB6020M-100W	10.0 \pm 20%	0.11	2.07 / 1.81	
	MIB6020M-150W	15.0 \pm 20%	0.15	1.76 / 1.53	
	MIB6020M-220W	22.0 \pm 20%	0.22	1.43 / 1.27	
MIB6020M-470W	47.0 \pm 20%	0.45	0.93 / 0.87		

*Note: (1)Ta=25 $^{\circ}$ C, Idc=0A (2)Ta=25 $^{\circ}$ C
 (3)Idc1:インダクタンス変化率 Inductance change ratio $|\Delta L/L| \leq 30\%$, Idc2:温度上昇 Temperature rise $\Delta T \leq 40^{\circ}$ C
 (4)自己発熱含む Including self temperature rise

(代表値/Typical)

■ 直流重畳特性 / DC bias current characteristics

